



THỐNG KÊ TỈNH BẮC NINH

TÌNH HÌNH KINH TẾ - XÃ HỘI

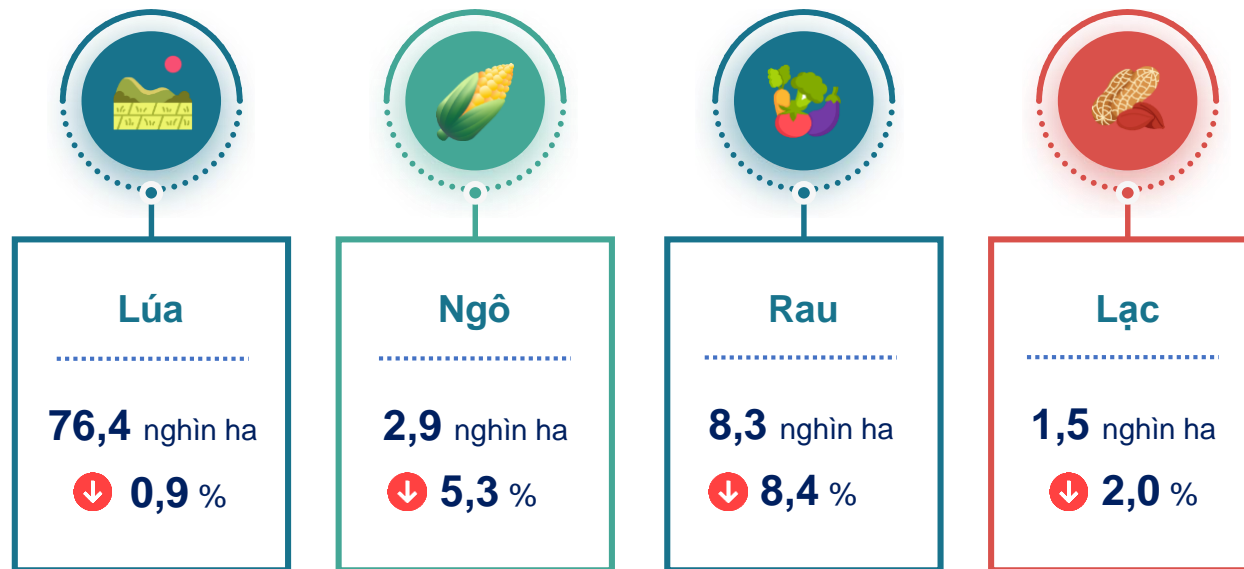
Tháng 8 và 8 tháng năm 2025



Bắc Ninh, tháng 8 năm 2025



Tiến độ sản xuất nông nghiệp vụ mùa (20/8/2025)



Số lượng đàn vật nuôi tháng 8 năm 2025 so với cùng kỳ



Trâu

29,7 Nghìn con

↓ **1,1** %



Bò

114,1 Nghìn con

↓ **2,5** %



Lợn

1.113,3 Nghìn con

↑ **1,7** %

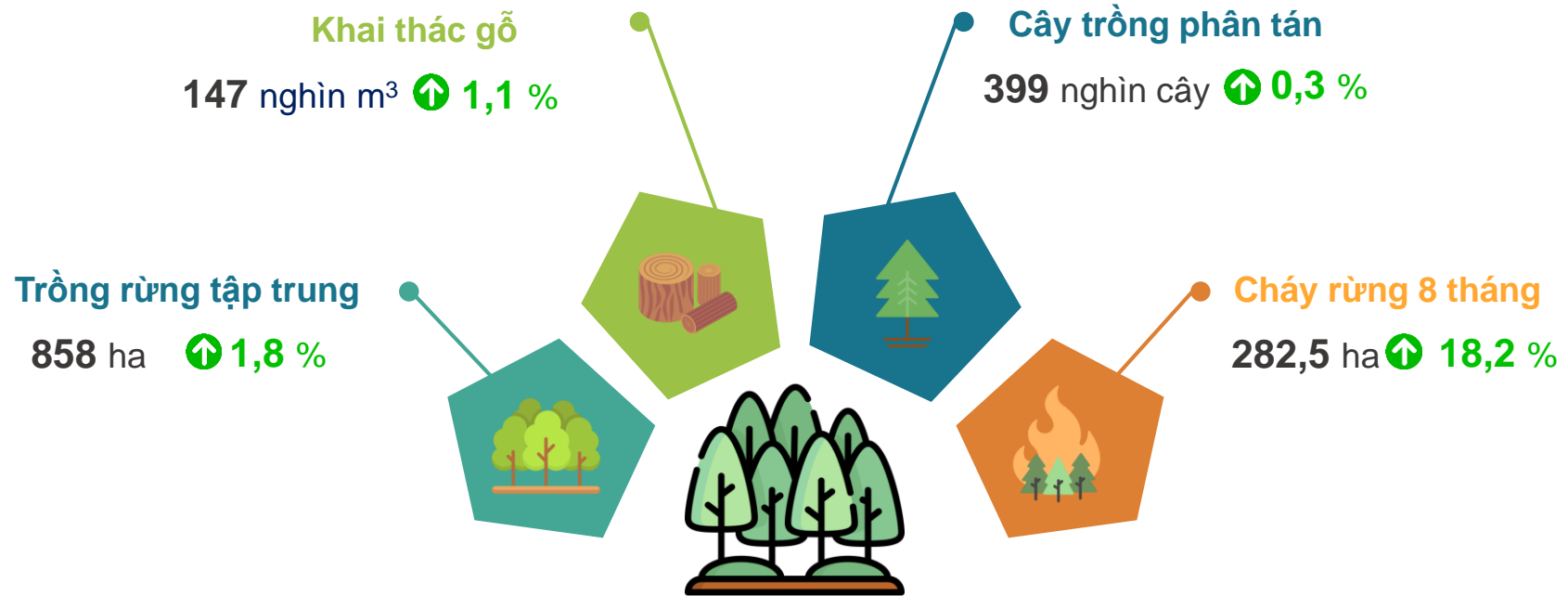


Gà

21,6 Triệu con

↑ **4,8** %

Tình hình sản xuất lâm nghiệp tháng 8 năm 2025 so với cùng kỳ



Sản lượng thủy sản tháng 8 năm 2025 so với cùng kỳ



TỔNG SỐ

7681,7
Tấn

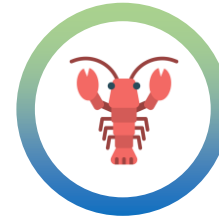
▲ 1,1 %



Cá

7647,7
Tấn

▲ 1,2 %



Tôm

10,5
Tấn

▼ 4,5 %



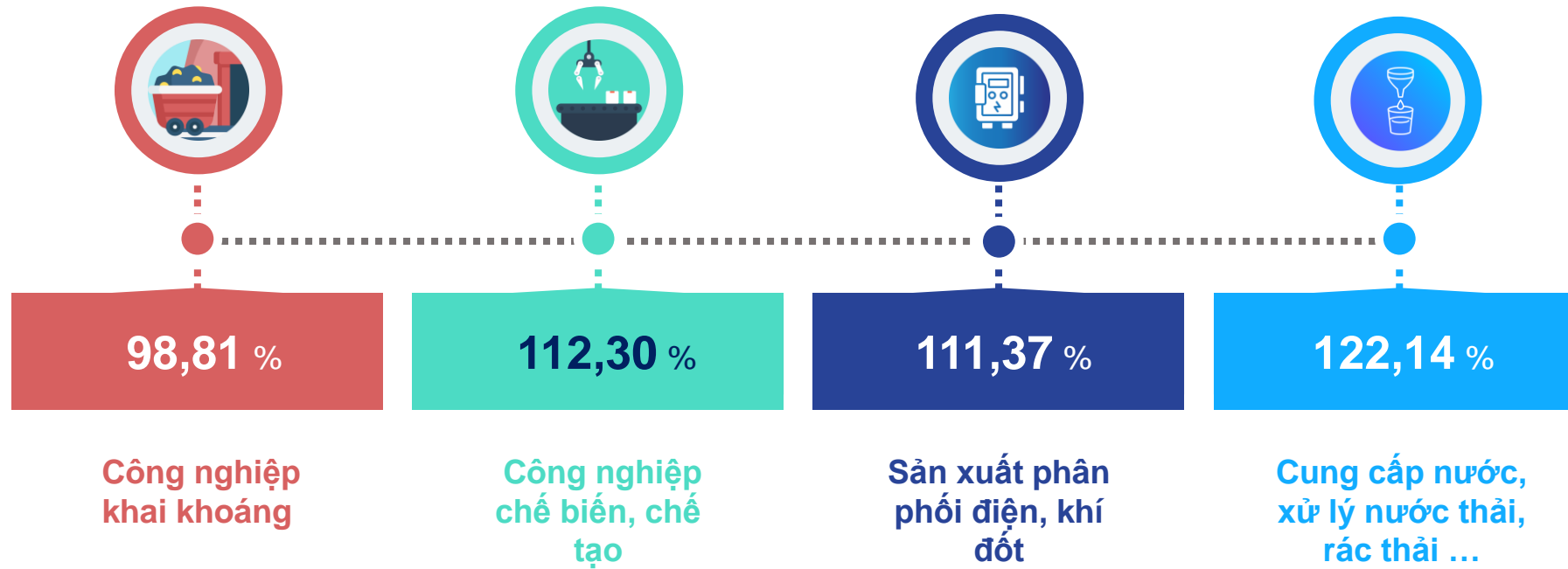
Thủy sản khác

23,5
Tấn

▼ 2,1 %



**Chỉ số sản xuất công nghiệp tháng 8 năm 2025 so với cùng kỳ
Tổng số ước đạt 112,29%**



Một số sản phẩm công nghiệp chủ yếu tháng 8 năm 2025 so với cùng kỳ

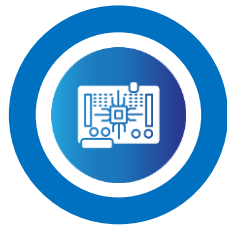
Bộ com-lê,
quần áo ...



26,8
Triệu cái

▲ **10,7 %**

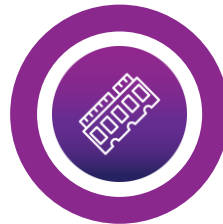
Mạch điện tử
tích hợp



51,3
Triệu cái

▲ **24,1 %**

Thiết bị ngoại
vi



41,5
Triệu cái

▲ **33,9 %**

Đồng hồ giá
6-10 triệu



279,1
Nghìn cái

▲ **40,9 %**

Tai nghe kết
nối micro



8,3
Triệu cái

▼ **11,3 %**

Vốn đầu tư thực hiện từ nguồn ngân sách nhà nước tháng 8 năm 2025 so với cùng kỳ



Tổng số

1.716,4 Tỷ đồng, tăng 38,5 %



Vốn cấp tỉnh

1.298 Tỷ đồng, tăng 46,0 %

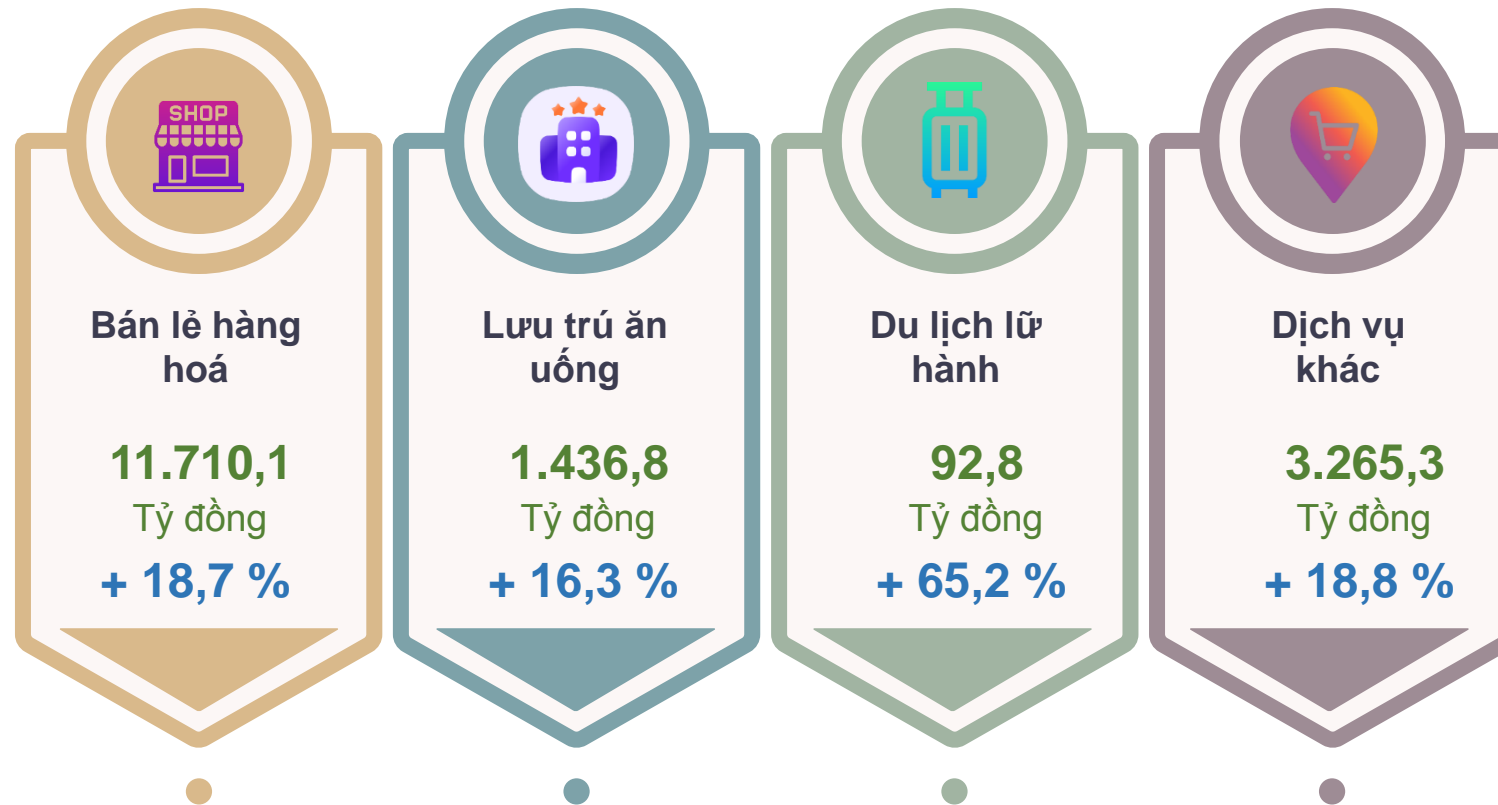


Vốn cấp xã

418,4 Tỷ đồng, tăng 19,6 %

Thương mại dịch vụ

Tổng mức bán lẻ hàng hoá và doanh thu dịch vụ tháng tháng 8 năm 2025 đạt **16.504,9** tỷ đồng, tăng **18,7** % so với cùng kỳ 2024



Tổng mức bán lẻ hàng hoá

Tổng mức bán lẻ hàng hoá



Tháng 8 đạt **11.710,1** tỷ đồng, tăng **18,7%** so với cùng kỳ

Lương thực thực phẩm



17,5 %

May mặc



12,9 %

Đồ dùng gia đình



24,4 %

Gỗ và VLXD



15,3 %

Ô tô con



25,5 %

Xăng dầu



4,7 %



VẬN TẢI
so với cùng kỳ

Vận tải hàng hóa

Tháng 8 năm 2025

- Vận chuyển: 12.492 Nghìn tấn – ↑ 8,5 %
- Luân chuyển: 450,4 Triệu tấn.km – ↑ 14,2 %

- Vận chuyển: 7.150 Nghìn HK – ↑ 12,3%
- Luân chuyển: 301,6 Triệu HK.km – ↑ 16,1%

Tháng 8 năm 2025



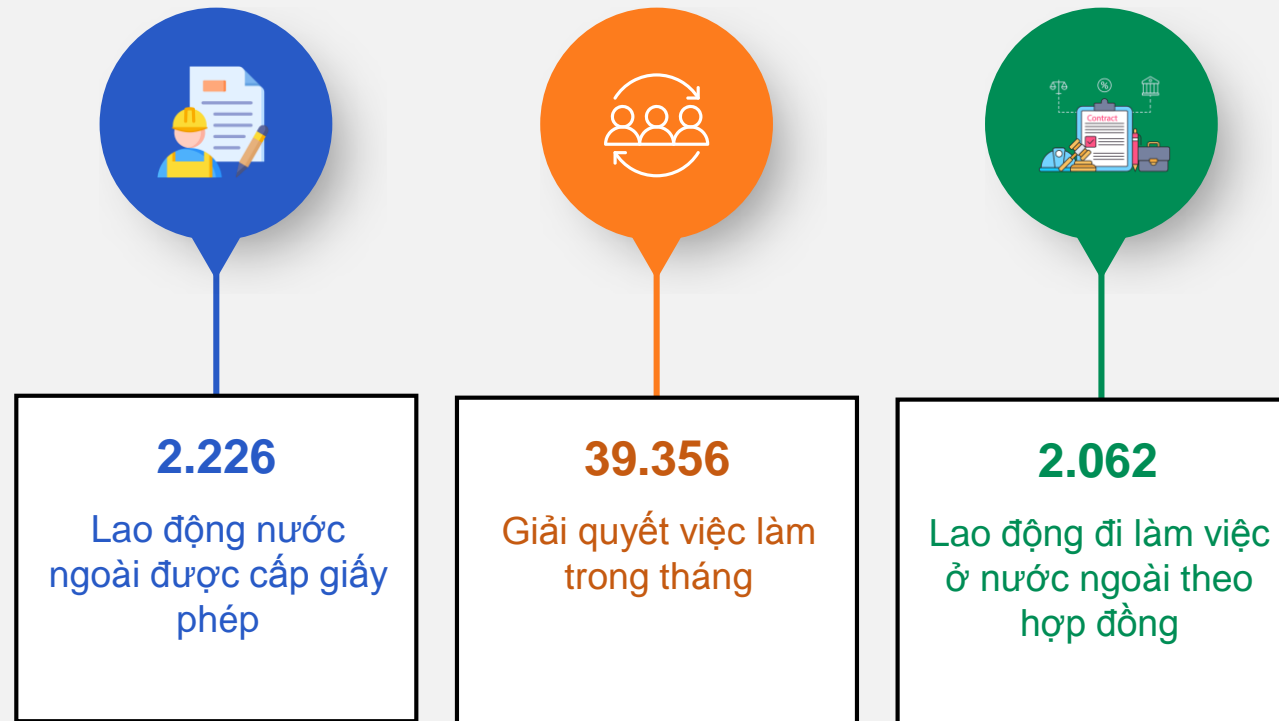
Vận tải hành khách

Chỉ số giá (CPI)

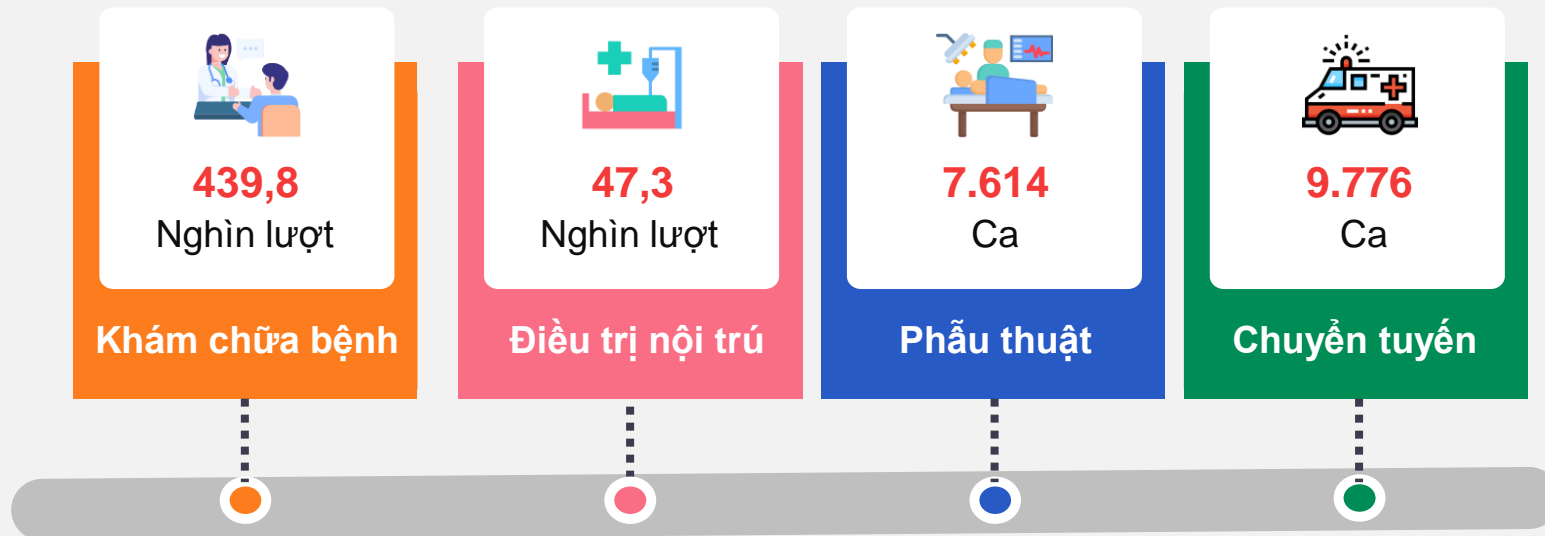
Chỉ số giá tháng 8 so với cùng kỳ tăng **2,36 %**, trong đó chỉ số giá một số nhóm hàng chủ yếu




Lao động việc làm tháng 8 năm 2025





Kết quả khám chữa bệnh tháng 8 năm 2025



Kết quả thi đấu thể thao tháng 8 năm 2025

	Huy chương vàng	29
--	-----------------	----

	Huy chương bạc	31
---	----------------	----

	Huy chương đồng	28
---	-----------------	----

An toàn giao thông tháng 8 năm 2025

